

dne **18. 5. 2021** od **7:30** do **17:30** hodin

---

**Plánovaná odstávka zahrnuje tyto lokality:****Bludov** (okres Šumperk)

**Lázeňská: č. p.** 20, 328, 356, 367, 392, 393, 394, 498, 534, 536, 540, 568, 735, 782, 943

kat. území **Bludov** (kód **605816**): **parcelní č.** 2997/1

**Bohutín** (okres Šumperk)

**č. p.** 1, 2, 3, 5-24, 26-55, 58-68, 70-75, 77, 78, 80-84, 86, 89-111, 113-146, 148-162, 164-170, 172, 174

kat. území **Bohutín nad Moravou** (kód **606715**): **parcelní č.** 5/1, 59, 60, 120/2, 140/4, 173, 218/4, 300/1, 490/2

**Chromeč** (okres Šumperk)

**č. p.** 1, 2, 3, 5-13, 15, 16, 18-31, 33-43, 45-57, 59-65, 67-86, 88-94, 97, 98, 99, 100, 102-112, 115-198

**č. ev.** 2

kat. území **Chromeč** (kód **654221**): **parcelní č.** 171/17, 620/13, 653/5, 981/2, 1168/42

**Oišany** (okres Šumperk)

část obce **Kláštorec**

**č. p.** 1-13, 15-30, 32, 33, 34, 36-64, 66-76, 78, 79, 80, 82-89

---

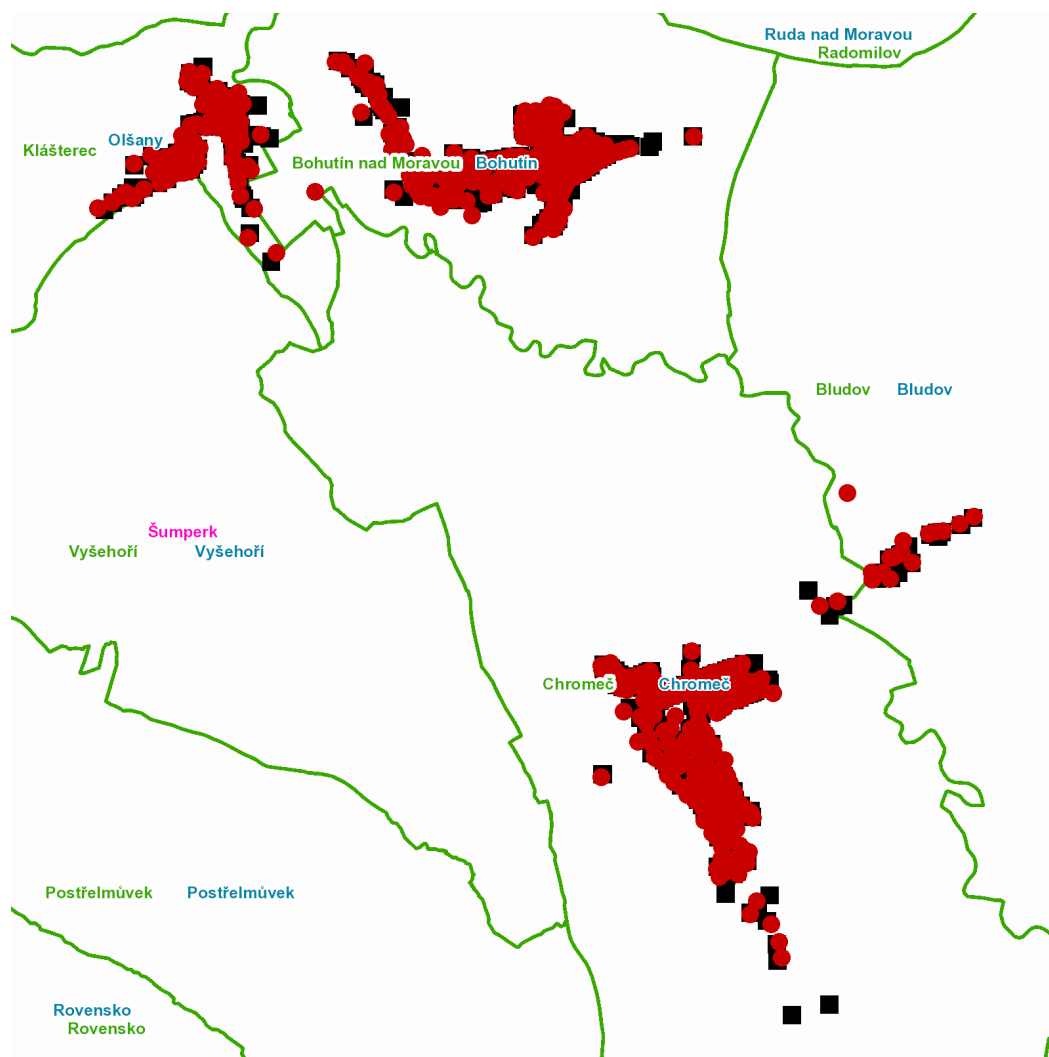
**UPOZORNĚNÍ**

**Dotčené zařízení distribuční soustavy je nutné i v době odstávky považovat za zařízení pod napětím**, a proto vás žádáme o dodržení všech zásad bezpečnosti a provedení opatření potřebných k zamezení případných škod na zdraví a majetku. | Provozovatelé výroben elektřiny jsou povinni zajistit přerušeni dodávky elektřiny z výroby do vypnutého úseku distribuční soustavy.

---

**NEJDE VÁM ELEKTŘINA...**

**TIP:** Registrujte se zdarma na [www.cezdistribuce.cz/sluzba](http://www.cezdistribuce.cz/sluzba) a informace o odstávkách elektřiny budete dostávat e-mailem nebo SMS. U poruch zasíláme SMS s předpokládanou dobou obnovení dodávek. | Aktuální stav dodávek elektřiny na konkrétní adrese zjistíte snadno, rychle a bez registrace na portále **Bez Šťávy** ([www.bezstavy.cz](http://www.bezstavy.cz)).

**dne 18. 5. 2021 od 7:30 do 17:30 hodin****Orientační mapový podklad odstávkou dotčených lokalit****VYSVĚTLIVKY**

- – adresy dotčené odstávkou elektřiny
- – místa připojení k elektrické síti dotčená odstávkou

**INFORMACE ZASLÁNA**

IDDS: sa8bfg9 (Obec Bludov)  
IDDS: qmvar6b (Obec Bohutín)  
IDDS: bgjjdtu (Obec Chromeč)  
IDDS: g8sasc3 (Obec Olšany)