

dne **1. 4. 2025** od **8:00** do **15:00** hodin

---

**Plánovaná odstávka zahrnuje tyto lokality:****Bludov** (okres Šumperk)

Lázeňská: č. p. 20, 267, 328, 356, 367, 392, 393, 394, 402, 498, 534, 536, 540, 568, 735, 782, 943

kat. území **Bludov** (kód **605816**): parcelní č. 2124/1, 2160, 2997/1

**Bohutín** (okres Šumperk)

č. p. 1, 2, 3, 5-24, 26-33, 35-55, 58-75, 77, 78, 80-84, 86, 89-111, 113-146, 148-162, 164-170, 172, 173, 174, 176, 178, 179

kat. území **Bohutín nad Moravou** (kód **606715**): parcelní č. 5/1, 60, 120/2, 140/2, 140/4, 147/1, 173, 211/5, 218/2, 300/1, 490/2, 547/2

**Chromeč** (okres Šumperk)

č. p. 1, 2, 3, 5-13, 15, 16, 18-31, 33-43, 45-57, 59-65, 67-86, 88-95, 97, 98, 99, 100, 102-112, 115-198, 202  
č. ev. 2

kat. území **Chromeč** (kód **654221**): parcelní č. 171/17, 620/13, 653/5, 886/1, 886/2, 981/2, 1168/42

**Oišany** (okres Šumperk)

část obce **Kláštorec**

č. p. 1-13, 15-30, 32, 33, 34, 36-75, 77, 78, 79, 80, 82-89

**Postřelmůvek** (okres Šumperk)

č. p. 1, 2, 3, 5-11, 24, 26, 28, 29, 30, 31, 35-39, 41, 44-49, 55, 72, 73, 74, 76, 80, 81, 85, 87, 90, 92, 93, 94, 97-104, 107, 108, 111, 112, 113, 114, 122

kat. území **Postřelmůvek** (kód **726184**): parcelní č. 110, 132, 185, 1075/9

**Rovensko** (okres Šumperk)

č. p. 1, 2, 4-21, 24, 26-34, 36, 38, 39, 40, 41, 43, 44, 46-54, 56, 57, 59, 60, 62, 63, 66, 67, 68, 69, 71, 72, 74, 75, 76, 78, 79, 82-88, 91, 94, 95, 97, 99, 100, 101, 103, 104, 106, 107, 109, 110, 111, 112, 114, 115, 116,

---

**UPOZORNĚNÍ**

**Dotčené zařízení distribuční soustavy je nutné i v době odstávky považovat za zařízení pod napětím**, a proto vás žádáme o dodržení všech zásad bezpečnosti a provedení opatření potřebných k zamezení případných škod na zdraví a majetku. | Provozovatelé výroben elektřiny jsou povinni zajistit přerušeni dodávky elektřiny z výroby do vypnutého úseku distribuční soustavy.

---

**NEJDE VÁM ELEKTŘINA...**

**TIP:** Registrujte se zdarma na [www.cezdistribuce.cz/sluzba](http://www.cezdistribuce.cz/sluzba) a informace o odstávkách elektřiny budete dostávat e-mailem nebo SMS. U poruch zasíláme SMS s předpokládanou dobou obnovení dodávek. | Aktuální stav dodávek elektřiny na konkrétní adrese zjistíte snadno, rychle a bez registrace na portále **Bez Šťávy** ([www.bezstavy.cz](http://www.bezstavy.cz)).

---

118-124, 126-131, 134-146, 148-205, 207-216, 218-248, 250, 251, 252, 254-261, 263-268, 270-297, 301, 302, 303, 305

kat. území **Rovensko** (kód **742058**): **parcelní č.** 226, 257, 412, 574/6, 574/7, 574/9, 793, 1019/12, 1039/3, 1156/1, 1159/31, 1883

### **Vyšehoří** (okres Šumperk)

**č. p.** 1, 2, 3, 4, 6, 7, 10, 11, 12, 13, 16-27, 29-55, 57-74, 76, 77, 78, 79, 81, 82, 86, 88, 90, 100

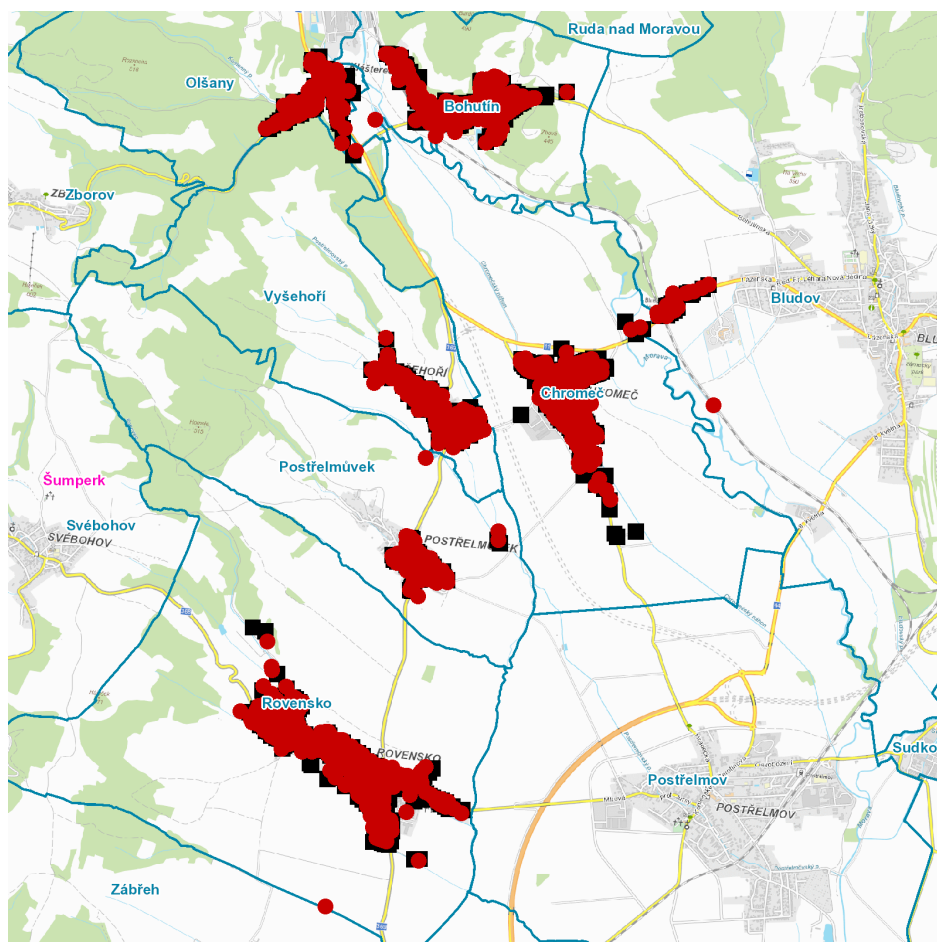
**č. ev.** 1

kat. území **Vyšehoří** (kód **788481**): **parcelní č.** 14, 34/3, 53, 72, 84, 100, 102/3, 109/2, 360/2, 841/10, 841/11, 841/13, 841/15, 841/16, 841/17, 841/18, 841/19, 841/20, 841/21, 841/22, 841/25, 841/35, 863/1, 886

---

### **UPOZORNĚNÍ**

**Dotčené zařízení distribuční soustavy je nutné i v době odstávky považovat za zařízení pod napětím**, a proto vás žádáme o dodržení všech zásad bezpečnosti a provedení opatření potřebných k zamezení případných škod na zdraví a majetku. | Provozovatelé výroben elektřiny jsou povinni zajistit přerušeni dodávky elektřiny z výroby do vypnutého úseku distribuční soustavy.

**dne 1. 4. 2025 od 8:00 do 15:00 hodin****Orientační mapový podklad odstávkou dotčených lokalit****VYSVĚTLIVKY**

- – adresy dotčené odstávkou elektřiny
- – místa připojení k elektrické síti dotčená odstávkou

**INFORMACE ZASLÁNA**

IDDS: sa8bfg9 (Obec Bludov)  
IDDS: qmvar6b (Obec Bohutín)  
IDDS: bgjjdtu (Obec Chromčovice)  
IDDS: g8sasc3 (Obec Olšany)  
IDDS: errasez (Obec Postřelmůvek)  
IDDS: hwvasfd (Obec Rovensko)  
IDDS: 2x5bvdh (Obec Vyšehoří)