

dne **26. 4. 2024** od **8:00** do **13:00** hodin

Plánovaná odstávka zahrnuje tyto lokality:**Bludov (okres Šumperk)**

č. p. 981

č. ev. 5-11, 13-34, 36, 39

8. května: č. p. 58, 59, 60, 62-66, 69, 70, 72-78, 81, 157, 160, 161, 209, 220, 234, 235, 255, 264, 277, 280, 286, 295, 298, 311, 313, 318, 344, 345, 350, 364, 369, 378, 383, 384, 403, 408, 437, 499, 501, 511, 569, 585, 586, 587, 588, 594, 595, 787, 788, 870, 881, 897, 900, 906, 942, 953, 969, 975, 978, 979, 995**Bludoveček: č. p.** 194, 660, 661, 952**Bohutínská: č. p.** 296, 570, 571, 606, 608, 666, 792, 913, 924, 925, 963, 965, 971**Boženy Němcové: č. p.** 637-645**Čapkova: č. p.** 857, 927**Dr. Březiny: č. p.** 82, 87, 88, 89, 162, 163, 164, 167, 168, 212, 214, 215, 253, 279, 406, 415-425, 493, 495, 527, 541, 726, 727, 784, 785, 786, 862-868, 935, 939, 986**Družstevní: č. p.** 108-112, 122, 302, 308, 508, 519, 907, 980**Ermisova: č. p.** 951, 962**Hrabenovská: č. p.** 218, 236, 332, 371, 372, 373, 375, 376, 382, 391, 397, 401, 426, 428, 429, 430, 431, 439, 565, 575, 877, 903**Husova: č. p.** 453-465, 736**Jana Žižky: č. p.** 80, 107, 113-121, 125, 126, 127, 133, 143, 144, 177, 178, 180, 181, 183, 184, 186, 188, 189, 195, 196, 197, 198, 208, 211, 216, 230, 232, 233, 238, 245, 247, 249, 256, 258, 261, 269, 285, 300, 305, 349, 351, 352, 361, 434, 503, 514, 516, 556, 905, 974**Jiráskova: č. p.** 336, 561, 562, 563, 611, 612, 730, 928**K Zámečku: č. p.** 146, 147, 148, 190, 210, 251, 252, 265, 322, 327, 335, 574, 873, 874, 875, 887, 904, 923; č. ev. 41**Komenského: č. p.** 655-659, 674-678**Krátká: č. p.** 387, 388, 405, 550, 551, 552, 760**Kroupova: č. p.** 800-825, 984**Lázeňská: č. p.** 43, 44, 217, 223, 268, 270, 312, 319, 321, 330, 347, 354, 355, 358, 359, 360, 363, 365, 379,

UPOZORNĚNÍ

Dotčené zařízení distribuční soustavy je nutné i v době odstávky považovat za zařízení pod napětím, a proto vás žádáme o dodržení všech zásad bezpečnosti a provedení opatření potřebných k zamezení případných škod na zdraví a majetku. | Provozovatelé výroben elektřiny jsou povinni zajistit přerušeni dodávky elektřiny z výroby do vypnutého úseku distribuční soustavy.

NEJDE VÁM ELEKTŘINA...

TIP: Registrujte se zdarma na www.cezdistribuce.cz/sluzba a informace o odstávkách elektřiny budete dostávat e-mailem nebo SMS. U poruch zasíláme SMS s předpokládanou dobou obnovení dodávek. | Aktuální stav dodávek elektřiny na konkrétní adrese zjistíte snadno, rychle a bez registrace na portále **Bez Štávy** (www.bezstavy.cz).

381, 385, 396, 398, 404, 407, 411, 412, 435, 440, 496, 497, 505, 557, 558, 564, 572, 593, 607, 610, 646, 653, 654, 689, 725, 728, 733, 757, 758, 771, 843, 844, 871, 872, 879, 880, 891, 931, 933

Masarykova: č. p. 442, 443, 444, 446-451

Na Baloně: č. p. 91-95, 222, 260, 284, 291

Na Hradě: č. p. 96-104, 172, 226, 227, 228, 259, 275, 278, 282, 289, 292, 299, 315, 320, 334, 390, 648, 664

Na Viskách: č. p. 668-673, 759, 789, 882, 883

Nádražní: č. p. 152, 166, 213, 343, 370, 386, 400, 433, 441, 445, 452, 480, 488, 489, 537, 538, 539, 555, 567, 596-600, 602, 603, 604, 605, 732, 901, 944, 954, 959, 999

Nerudova: č. p. 626-636

Nová dědina: č. p. 1-19, 21, 22, 24-32, 79, 204, 331, 368, 438, 506, 542, 781

Palackého: č. p. 466-472, 474-479

Plk. Karla Hlásného: č. p. 67, 704-709, 715-719, 855, 858, 859, 860, 994

Pod Baštou: č. p. 123, 124, 201, 342

Polní: č. p. 46, 389, 502, 651, 652, 729, 847, 930, 940

Příční: č. p. 306, 409, 410, 413, 414, 427, 487, 543, 544, 545, 548, 549, 559

Rudolfa Kordase: č. p. 667, 714

Řed. Fr. Léhara: č. p. 36, 246, 793-799

Slepá: č. p. 682-686, 696-701

Sokolská: č. p. 151, 316, 991

Stará: č. p. 83, 84, 85, 86, 90, 205, 283, 288, 535

Školní: č. p. 153, 293, 333, 507, 512, 525, 526, 688, 690-695, 702, 703, 848

Špalkova: č. p. 48-57, 156, 158, 242, 263, 266, 287, 290, 294, 309, 310, 337, 366, 395, 473, 566, 899, 993

tř. A. Kašpara: č. p. 33, 34, 35, 37-42, 145, 149, 154, 155, 200, 202, 262, 271, 274, 297, 304, 339, 340, 353, 357, 362, 436, 492, 494, 528-533, 790, 914, 957

Tyršova: č. p. 481-486, 750-756, 876, 972

U Rybníčku: č. p. 134, 135, 136, 182, 203, 237, 281, 303, 346, 380

Úzká: č. p. 137-142, 185, 432, 791, 996

V Potokách: č. p. 169, 170, 206, 207, 219, 250, 908, 910, 912, 960, 992

Vančurova: č. p. 614-625, 663, 926

Ve Slévi: č. p. 128-132, 272, 276, 301, 338, 341, 521

Vitonínská: č. p. 248, 510, 553, 554, 577, 581, 609, 613, 649, 662, 687

Víčí Důl: č. p. 878; č. ev. 12

Za školou: č. p. 192, 665, 722, 723, 724, 734, 737-749, 783, 826-830, 832-837, 839, 840, 841, 842, 845, 850, 852, 854, 884, 885, 915, 916, 917, 919, 920, 921, 929, 982, 989, 990

Zahradní: č. p. 171, 500, 524, 546, 578, 579, 580, 582, 584, 731, 761-770, 772

Ztracená: č. p. 105, 106, 179, 240, 243, 244, 273, 970

Žerotínova: č. p. 173, 174, 175, 176, 191, 231, 254

kat. území **Bludov (kód 605816): parcelní č. 42, 78, 115, 146, 202/1, 202/2, 307, 798/6, 895, 911/2,4,5, 961/1, 996/2, 1002/8, 1016/1, 1051, 1055, 1056, 1057/1, 1151/2, 1158, 1314/22, 1614/1, 1632/2, 1936, 2042, 2071, 2072, 2287/1, 2290/3, 2290/6, 2290/7, 2290/9, 2310, 2319/59, 2319/63, 2324/1, 2352/16, 2364/2, 2364/4,**

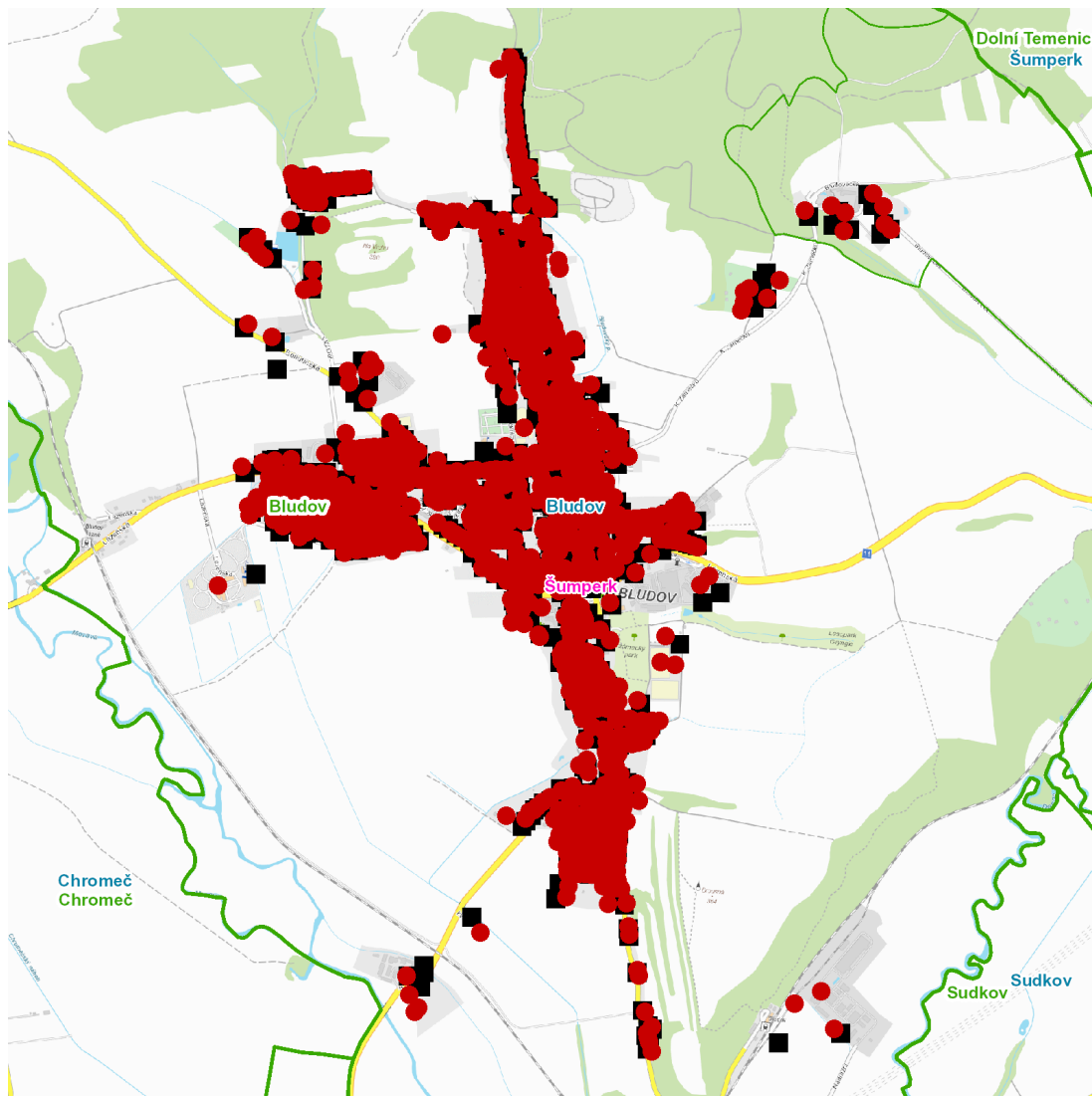
UPOZORNĚNÍ

Dotčené zařízení distribuční soustavy je nutné i v době odstávky považovat za zařízení pod napětím, a proto vás žádáme o dodržení všech zásad bezpečnosti a provedení opatření potřebných k zamezení případných škod na zdraví a majetku. | Provozovatelé výroben elektřiny jsou povinni zajistit přerušeni dodávky elektřiny z výroby do vypnutého úseku distribuční soustavy.

2364/5, 2406/8, 2619, 2620, 2628, 2631/5, 2649/1, 2669/11, 2669/16, 2674/4, 2846/2, 2853/13, 2920/84,
2936/1, 2936/2, 2942, 2957/5, 2959/20

UPOZORNĚNÍ

Dotčené zařízení distribuční soustavy je nutné i v době odstávky považovat za zařízení pod napětím, a proto vás žádáme o dodržení všech zásad bezpečnosti a provedení opatření potřebných k zamezení případných škod na zdraví a majetku. | Provozovatelé výroben elektřiny jsou povinni zajistit přerušeni dodávky elektřiny z výroby do vypnutého úseku distribuční soustavy.

dne 26. 4. 2024 od 8:00 do 13:00 hodin**Orientační mapový podklad odstávkou dotčených lokalit****VYSVĚTLIVKY**

- – adresy dotčené odstávkou elektřiny
- – místa připojení k elektrické síti dotčená odstávkou

INFORMACE ZASLÁNA

IDDS: sa8bfg9 (Obec Bludov)